

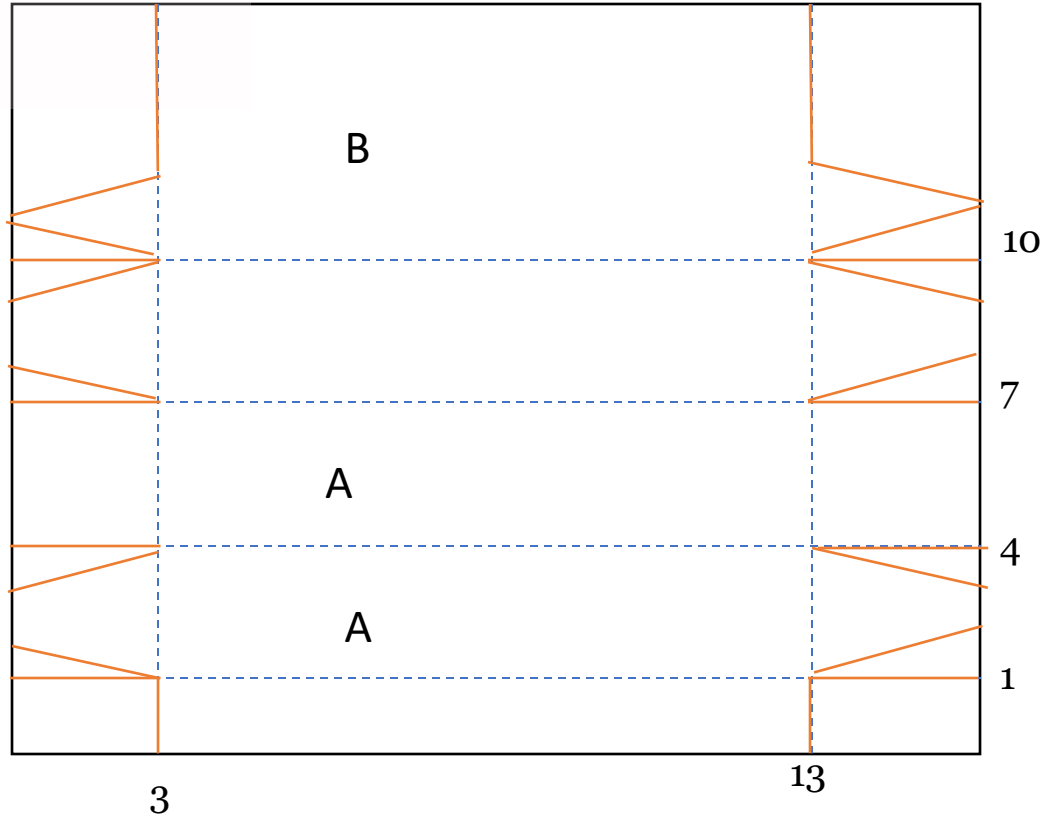


# gourmand

## By un soupçon de scrap



16



Découper le marque place dans un papier cartonné.  
Raccourcir la longueur des languettes.

Décorer avant de coller :

Prévoir pour A deux rectangles de 9,5 x 2,5 cm

Pour B : 9,5 x 3,5 cm. Si vous arrondissez les angles du  
marque place, pensez à arrondir les angles de votre décor  
avant de le coller.

Il ne reste plus qu'à coller selon les languettes. Attention  
à ne pas coller la première bande (1 cm)



Un soupçon de scrap

<http://1sdescrap.fr>

[unsouponsdescrap@gmail.com](mailto:unsouponsdescrap@gmail.com)