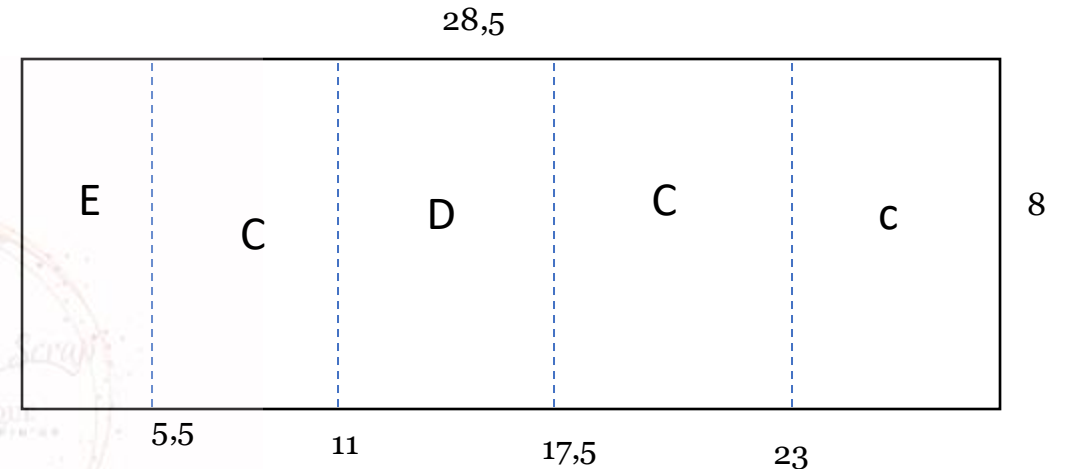
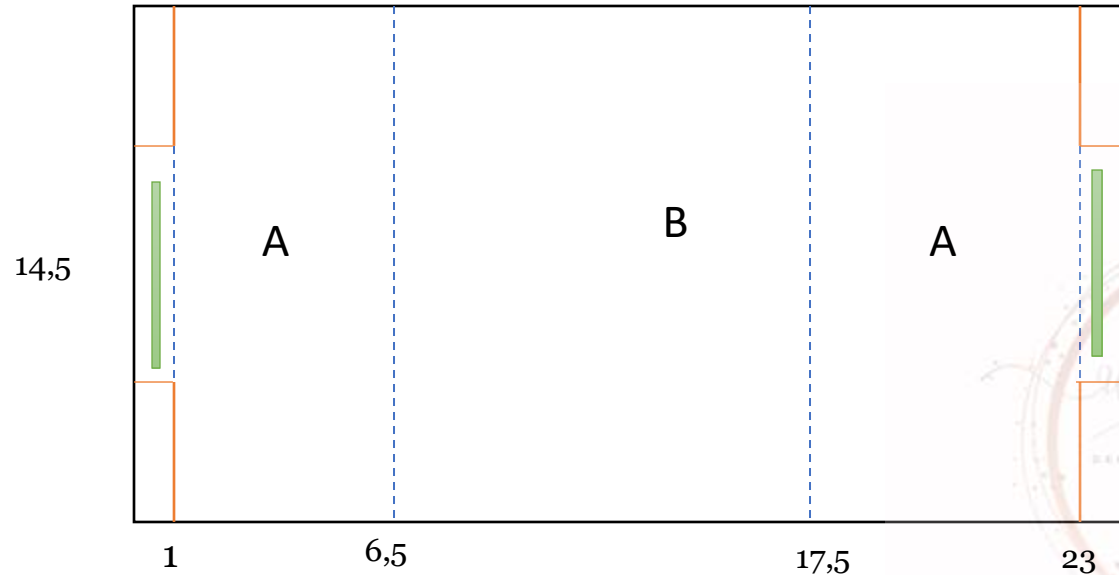


Une carte nature

By un soupçon de scrap



24



Découper les deux formes dans du papier cartonné et marquer les plis.

Décor A : 5 x 14 cm (à l'intérieur et à l'extérieur)

Décor B : 10,5 x 14 cm

Décor C : 4,5 x 7,5 cm

Décor D : 6 x 7,5 cm

Ne pas décorer E avant d'avoir coller les deux parties ensemble et rectifier E.

Coller D sur B en centrant dans la hauteur. Bien poser à plat les deux cartes et coller E et C sur les deux bandes de colle.



Un soupçon de scrap

<http://1sdescrap.fr>

un1soupcondescrap@gmail.com