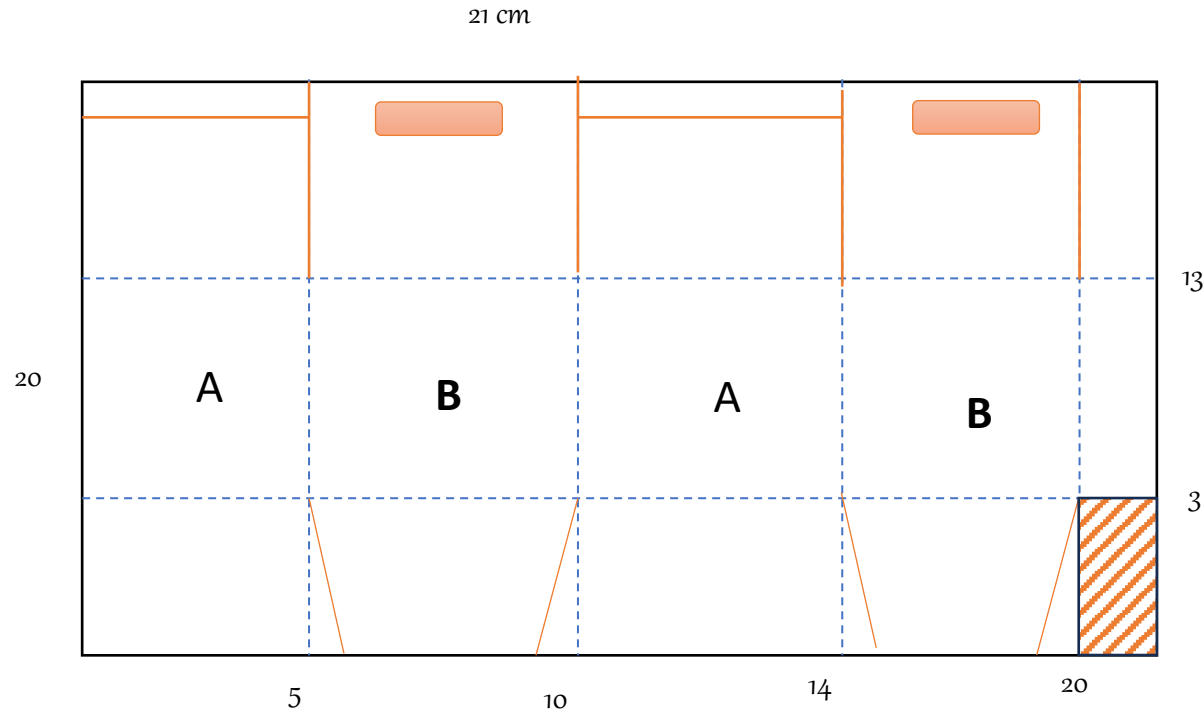


Boite cadeau By un soupçon de scrap



Prévoir un trou de 3 cm de diamètre pour la tête du père Noël.

Pour le décor, prévoir en A un carré de 4,5 x 9,5 cm

En B une bande de 4,5 x 9,5 cm et 4,5 x 6,5 cm. Faire le trou pour le ruban après avoir collé B